

iddis

технологии комфорта



Уважаемый покупатель! Благодарим Вас за выбор продукции торговой марки IDDIS. Наша продукция изготавливается из высококачественных материалов и прослужит Вам не менее 25 лет при соблюдении правил установки и эксплуатации изделия. Продукция торговой марки IDDIS проходит тщательный контроль на всех этапах производства и имеет все необходимые сертификаты.

КОМПЛЕКТНОСТЬ

Смеситель с термостатом для ванны, душа:

1. Корпус смесителя с термостатом – 1 шт.
2. Прокладки с фильтром – 2 шт.
3. Декоративные чашки (отражатели) – 2 шт.
4. Эксцентрические переходники – 2 шт.
5. Шланг для душа – 1 шт.
6. Лейка для душа – 1 шт.
7. Держатель для лейки с креплением – 1 шт.
8. Паспорт изделия – 1 шт.

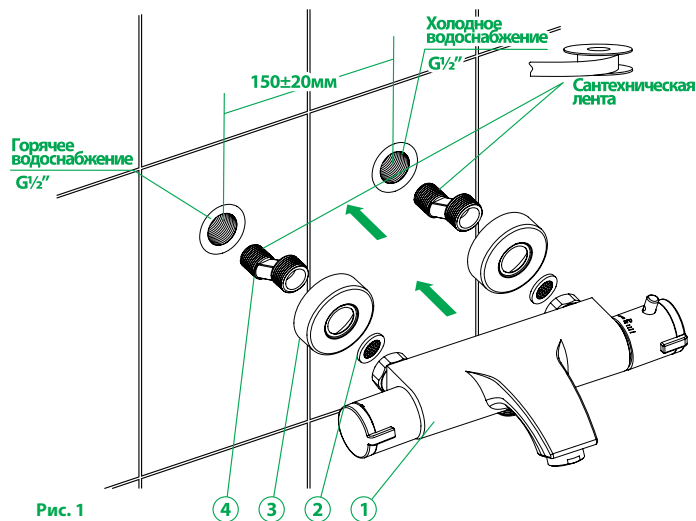
ИНСТРУКЦИЯ ПО УСТАНОВКЕ

Для правильной и качественной установки настоятельно рекомендуем воспользоваться услугами квалифицированных специалистов. Квалифицированными специалистами являются сотрудники ор-

ПАСПОРТ ИЗДЕЛИЯ

Смеситель с термостатом

ганизаций и индивидуальных предпринимателей, одним из основных видов деятельности которых является оказание услуг по установке, наладке и подключению к системе водоснабжения и водоотведения санитарно-технических изделий.



Установите смеситель с термостатом согласно следующим инструкциям:

1. Убедитесь, что входные трубы горячей/холодной воды подведены правильно: горячая должна находиться слева, холодная справа (см. рис. 1).

2. Отключите систему холодного и горячего водоснабжения. Винтите эксцентрические переходники (4) (см. рис. 1) в выходы трубопроводов системы водоснабжения, предварительно уплотнив резьбовую часть изоляционным материалом. Подберите положение эксцентрических переходников, при котором они совпадут и будут соответствовать присоединительному положению смесителя. При этом положение смесителя должно быть горизонтальным.

3. Установите на эксцентрические переходники (4) декоративные чашки (отражатели) (3), установите прокладки с фильтром и с помощью инструмента с мягкими накладками (для избежания повреждения гальванопокрытия) присоедините корпус смесителя.

Внимание: не разбирайте корпус смесителя с термостатом.

4. Включите систему водоснабжения. Проверьте при закрытом положении смесителя герметичность всех соединений. При необходимости произведите дополнительную затяжку и герметизацию соединений.

5. Присоедините шланг для душа. Откройте подачу холодной и горячей воды на небольшой промежуток времени, после чего закройте подачу воды. Присоедините лейку для душа и установите держатель.

Внимание: для нормального функционирования термостата показатель давления воды должен составлять 0,05–1 МПа (разница давления горячей и холодной воды $\pm 10\%$). Минимальная температура воды составляет 4°C. Максимальная температура воды – 75°C.

Обязательна установка фильтров грубой очистки воды не более 100 мкр, как для холодной, так и для горячей воды.

Во избежание повреждения гальванопокрытия используйте в не-

обходимых случаях инструмент с мягкими накладками.

ИНСТРУКЦИЯ ПО ЭКСПЛУАТАЦИИ

Для правильной эксплуатации смесителя с термостатом придерживайтесь следующих положений:

1. Левая ручка смесителя используется для включения/выключения смесителя и регулировки напора воды (см. рис. 2).

2. Правая ручка смесителя – регулятор температуры воды. Используйте ее для установления необходимой температуры. Данный регулятор оснащен предохранителем, который не позволяет установить температуру, превышающую 38°C без снятия с фиксатора. Рекомендуется сначала установить температуру воды, а потом открыть подачу воды и регулировать ее напор.

ПРОФИЛАКТИКА И УХОД ЗА ИЗДЕЛИЕМ

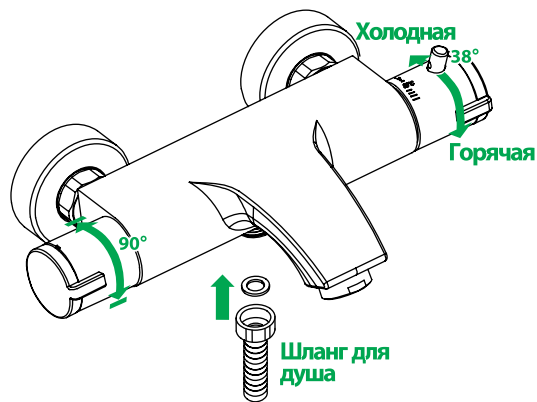


Рис. 2

Во избежание появления на корпусе смесителя пятен необходимо регулярно очищать его моющими средствами для хромированных изделий. Не оставляйте надолго моющее средство на поверхности, после применения тщательно промывайте ее водой. При уходе за смесителем ЗАПРЕЩАЕТСЯ использовать абразивные вещества и материалы, а также химические вещества, содержащие высокий процент кислот и щелочи.

ГАРАНТИЙНЫЕ ОБЯЗАТЕЛЬСТВА

Данные гарантийные обязательства дают право на бесплатное устранение дефектов изделия в течение 5 лет.

В случае использования изделия в офисах, предприятиях сферы обслуживания, общественного питания, здравоохранения и т.п. гарантийный срок составляет 3 месяца.

Гарантийный срок исчисляется с даты приобретения товара в розничной торговой сети при условии соблюдения правил установки и эксплуатации.

Для подтверждения даты покупки необходимо предъявить кассовый и товарный чеки, а также правильно заполненный настоящий гарантийный талон с указанием артикула изделия, даты продажи и четкой подписи продавца и/или печати торгующей организации.

При установке, сборке и уходе за изделием руководствуйтесь инструкцией по установке и эксплуатации.

В случае неисправности необходимо обратиться к специалистам, производившим установку для устранения дефектов негарантийного характера и только затем в Сервисный центр. Работы по настройке и регулировке изделия входят в обязанности специалиста, осуществляющего монтаж (установку) и не являются поводом для обращения в Сервисный центр.

Данные гарантийные обязательства дополняют права потребителей, установленные действующим законодательством РФ и ни в коем случае их не ограничивают. Решение о целесообразно-

сти выезда мастера Сервисной службы на место установки изделия, а также замены и ремонта неисправных узлов или всего изделия принимаются Сервисным центром. Заменяемые детали переходят в собственность Сервисного центра.

Изготовитель оставляет за собой право вносить в конструкцию изменения, не ухудшающие технические и эксплуатационные характеристики.

ГАРАНТИЯ НЕ РАСПРОСТРАНЯЕТСЯ:

- на дефекты, возникшие в результате транспортных повреждений при перевозке изделия после передачи его покупателю;
 - на дефекты, возникшие в случае неквалифицированной установки изделия;
 - на независящие от производителя причины (перепады давления в водопроводной сети, пожар, низкое качество и загрязненность воды и т.п.);
 - на механические повреждения, следы воздействия химических и абразивных веществ, вызванных использованием агрессивных моющих средств;
 - на несоблюдение требований инструкции по обслуживанию и уходу;
 - в случае использования запчастей другого производителя;
 - в случае использования изделия не по назначению;
 - на дефекты, вызванные естественным износом изделия и его составных частей: уплотнителей, сальников, прокладок, декоративных накладок, аэраторов (при уменьшении напора воды необходимо открутить аэратор, промыть его и установить обратно).
- Гарантия на аксессуары к смесителю с термостатом (гибкий шланг для душа, лейка для душа, держатель для лейки, если входит в комплект) составляет 3 года. Шланг для душа имеет стандартную устойчивость на разрыв. В случае если к шлангу применены значительные усилия при растяжении или перегибе, металлическая оплетка может разорваться или «расплестись». Шланг, испорченный таким образом, ремонту и замене не подлежит.

ОТМЕТКИ О ПРОДАЖЕ ИЗДЕЛИЯ

Внешний вид и комплектация изделия проверяется в момент покупки.

Модель: _____

Мне предоставлена вся информация о приобретенном товаре. Претензий по внешнему виду и комплектности изделия не имею, с гарантийными условиями, инструкциями по монтажу, обслуживанию и уходу за изделием ознакомлен.

Подпись продавца:

Дата продажи:

Фирма-продавец

М.П.

Подпись покупателя:

СЕРВИСНЫЕ ЦЕНТРЫ:

Санкт-Петербург

Пулковское шоссе, д. 56, к. 4,
лит. А
Тел./факс: (812) 318 0515,
318-0545
Часы работы:
пн-пт 10.00-18.00

Великий Новгород

Псковская ул., д. 25
(магазин «Данила-Мастер»)
Тел.: (8162) 735 247

Москва

Московская обл.,
Люберецкий р-н, пос. Томилино,
мкрн. Птицефабрика, лит.А
Тел./факс (498) 659 5465
Часы работы:
пн-пт 10.00-18.00

Тюмень

ул. Энергетиков, д. 55, к. А
Тел./факс: (3452) 418 388,
418 287
Часы работы: пн-пт 9.00-19.00

Ростов-на-Дону

Буденовский пр., д. 72, к. А,
ООО«АБРИС-ПЛЮС»
Тел.: (863) 244 3590
Часы работы:
пн-пт 10.00-18.00,
сб 10.00-14.00

Новосибирск

Толмачевское шоссе, д. 27,
Тел./факс: (383) 303 1052

Екатеринбург

Восточная ул., д. 44
ИП Шелягин С.Ц., «Аква-СЕРВИС»
Тел./факс: (343) 370 6263
Часы работы:
пн-чт 10.00-18.00,
чт 10.00-16.00

Казань

ул. Протоchnая, д. 8, офис 819
Тел.: (843) 518 7770

Самара

ул. 22-го Партсъезда, д. 7А,
офис 112
Тел.: (846) 998 2939,
(846) 998 2938

Саратов

Утёсная ул., д. 218
Тел.: (8452) 700 470
Часы работы: пн-пт 9.00-19.00

Список Сервисных центров постоянно расширяется. Полный список Сервисных центров Вы можете найти на сайте www.iddis.ru

ОТМЕТКИ СЕРВИСНОГО ЦЕНТРА:

iddis

технологии комфорта

Произведено по заказу российской торговой марки IDDIS

www.iddis.ru